

CAMPUS
NACIONAL
FEMENINO
2K25



THEIR TIME HAS COME



CAMPUS

FEMENINO

NACIONAL E INTERNACIONAL

2025

TARRAGONA, CATALUNYA, ESPAÑA

DEL 29 DE JUNIO AL 5 DE JULIO



PREPÁRATE DURANTE 1 SEMANA COMO UNA ATLETA



Del 29 de Junio
al 5 de Julio
de 2025



Tarragona,
Catalunya,
España



CATEGORÍAS
U11, U12, U13, U14
U15, U16, U17, U18



SÓLO PARA
JUGADORAS
ALTO RENDIMIENTO FEM.

.....

¿TE IMAGINAS ENTRENAR Y CONVIVIR
CON JUGADORAS PROFESIONALES?

¿SABES QUE SON LAS MIRROR PLAYERS?
Nuestro campus es único... y lo es gracias a
la experiencia integral con jugadoras
profesionales a las que podrás seguir
durante toda la temporada desde casa.
(+info pág. 8)

.....

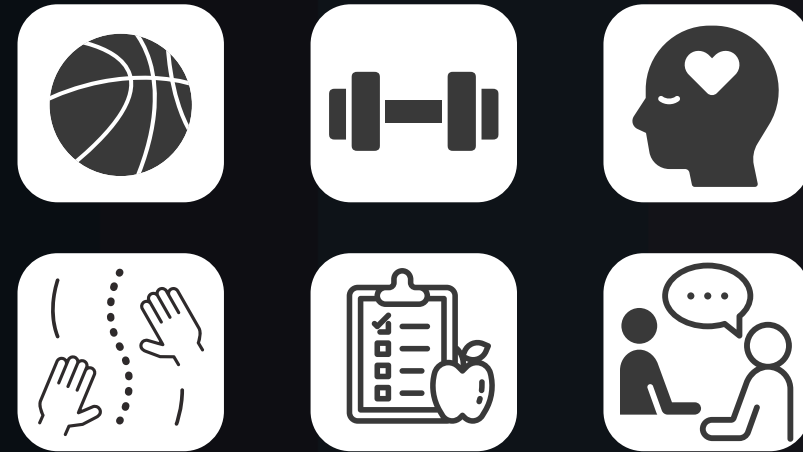
¿TE IMAGINAS APRENDER DE
COACHS PROFESIONALES?

Aprende de lxs mejores en el mejor
entorno posible, como nunca antes lo has
hecho.



1 DÍA EN EL CAMPUS

LA SIGUIENTE REPRESENTACIÓN ES UN EJEMPLO DE UNA JORNADA COMPLETA DURANTE *EL CAMP*.



CUANDO NO ENTRENAMOS...

- PISCINA
- DESCANSO EN LAS INSTALACIONES
- CUIDADO DE LA DEPORTISTA
- SERVICIO DE FISIOTERAPIA PERMANENTE
- TALLERES:
[MENTALITY] [SALUD] [ALTO RENDIMIENTO]

GO



DESAYUNO



ACTIVACIÓN +
1ª SESIÓN ESPECÍFICA



ENTRENAMIENTO X1



COMIDA +
DESCANSO

1 DÍA EN EL CAMPUS

Trabajo desarrollado por profesionales del baloncesto femenino

En las sesiones matutinas nos enfocamos en el perfeccionamiento de los **detalles** técnicos y tácticos *individuales*. El foco es asimilar estos fundamentos, enseñando a las jugadoras cuando y cómo aplicarlos.

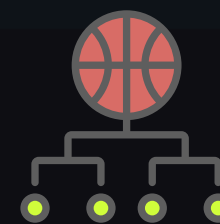
Por la tarde, implementamos el trabajo individual de la mañana utilizando **escenarios de juego colectivo**. De esta manera, durante la *competición*, las jugadoras tienen la oportunidad de poner en práctica lo aprendido en situaciones reales de juego.



GRUPO A - 2ª SESIÓN ENTRENAMIENTO
GRUPO B - SESIÓN TÉCNICA



RELAJACIÓN +
MERIENDA

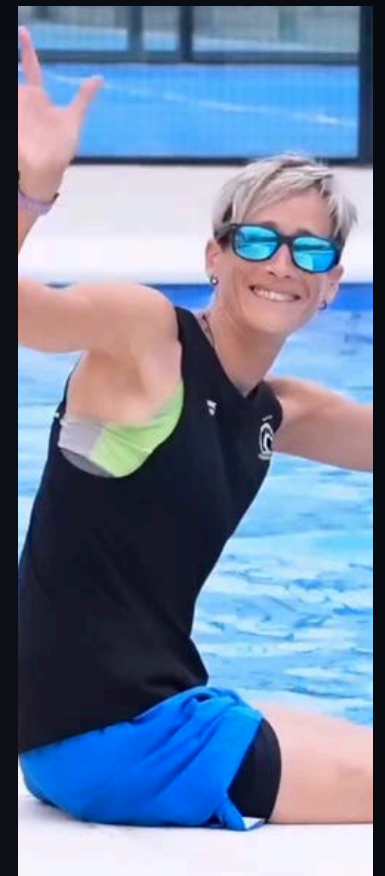


COMPETICIÓN



CENA +
DESCANSO





CAMPUS NACIONAL FEMENINO EDITION 2024

- 50 JUGADORAS (exclusivo)
- +5 PRO PLAYERS
- +5 PRO COACHS
- +15 ASSISTANT COACHS



INCLUIDO:

- ALOJAMIENTO Y PENSIÓN COMPLETA
- ROPA DE ENTRENAMIENTO
(2 JUEGOS DE EQUIPACIONES)
- PROGRAMA DE ENTRENAMIENTO
- SERVICIO DE FISIOTERAPIA 24H
- TRASLADOS INTERNOS
- ACTIVIDADES EXTRA
(PISCINA / TALLERES / SESIONES EXTRA)
- PREMIOS Y RECONOCIMIENTOS
- SEGURO DEPORTIVO



PISCINA



HABITACIONES CLIMATIZADAS*



SALAS DE RELAJACIÓN Y OCIO



RESIDENCIA UNIVERSITARIA



INSTALACIÓN AYR TARRAGONA



PABELLÓN SALLE TARRAGONA



PABELLÓN ST PERE I ST PAU

INSTALACIONES DEPORTIVAS

PRO COACHS

CONTAMOS CON UN EQUIPO DE PROFESIONALES CON EXPERIENCIA Y EN CONTACTO DIRECTO CON EL ALTO RENDIMIENTO FEMENINO



POPI GONZÁLEZ



HEAD COACH

Experiencia nacional e internacional en equipos profesionales.
FIRST COACH [LF1, ESPAÑA]

COACH MARTA



@COACHMARTA

Entrenadora personal de jugadoras profesionales en activo compitiendo LF1, Eurocup y Euroliga.

JUANJO CAMPOS



EX - FC BARCELONA COACH

Entrenador desarrollador de promesas en cantera, ayudante en equipos FEB, experiencia *scouter* en ACB.



NUEVO FICHAJE

CONOCE TODOS LOS
DETALLES PRÓXIMAMENTE
@AYRTARRAGONA
@CAMPUSNACIONALFEMENINO





MIRROR PLAYERS

NUESTRO CAMPUS, ES ÚNICO GRACIAS A
ELLAS, DESCUBRE A LAS "JUGADORAS ESPEJO".

5 JUGADORAS PROFESIONALES
CONVIVIRÁN, ENTRENARÁN Y COMPARTIRÁN
EXPERIENCIAS CON LAS JUGADORAS
DEL CAMPUS DÍA A DÍA.

**HABRÁ NUEVAS INCORPORACIONES PARA LA II EDICIÓN*

ANNA
PALMA



LF1
CADÍ LA SEU
3X3 PLAYER - SPAIN

CARLOTA
MENÉNDEZ



LF1 & EURO CUP
BAXI FERROL
REHABED PLAYER OF LCA

SÁRA
VARGA



LF1 - HUNGARY
SOPRON BASKET
**EUROLEAGUE WINNING PLAYER
2022**

GEDNA
CAPEL



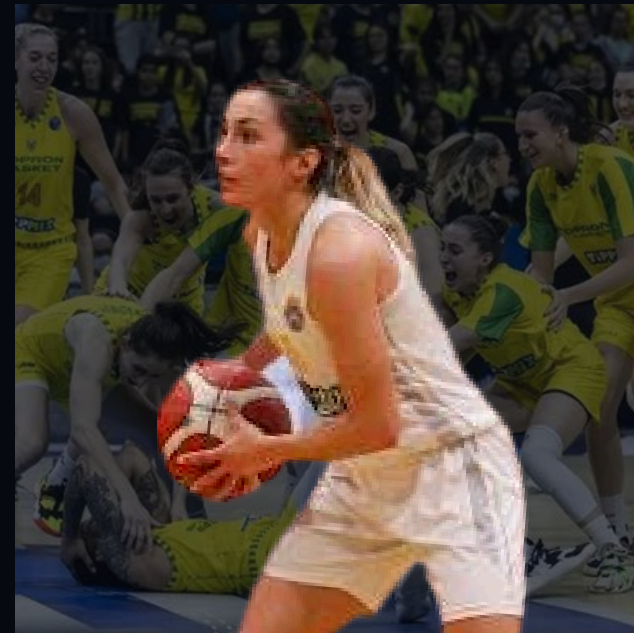
LF CHALLENGE
AZUL MARINO BASKET
2 MVP OF THE DAY

CRISTINA
BERMEJO



LF CHALLENGE
BALONCESTO LEGANÉS
EX-WNCAA PLAYER

JUGADORAS I EDITION 2K24



ANUNCIAREMOS TODAS LAS JUGADORAS PROFESIONALES EN NUESTRAS REDES SOCIALES OFICIALES:
[@AYRTARRAGONA](#) [@CAMPUSNACIONALFEMENINO](#)

CAMPUS SIN FRONTERAS

En esta II edición, nuestro campus está abierto a todas las nacionalidades.

Aunque como novedad, para esta II edición cada jugadora no hispana tendrá asignado un/a tutor/a - interlocutor/a.

También ponemos a disposición un **coordinador internacional**, desde hoy mismo integramos una nueva pieza dedicada a todas las jugadoras (y sus familias).

Cualquier consulta o comunicación anterior al campus o durante el mismo. Es decir, alguien con quien podéis comunicaros para coordinar el 100% de la experiencia. A disposición de las familias.



COORDINACIÓN INTERNACIONAL
mhernandez@onem.es

INSTRUCCIONES 1R Y ÚLTIMO DÍA

AMPLIAREMOS LA INFORMACIÓN TAN PRONTO
COMO CONCRETAMOS TU PARTICIPACIÓN.

**PRIMER
DÍA**

RECEPCIÓN (DÍA 1)
SESIÓN DE ENTRENAMIENTO
(ABIERTA A LAS FAMILIAS)

29 DE JUNIO
A LAS 16:30H

**ÚLTIMO
DÍA**

RECOGIDA (ÚLTIMO DÍA)
RECONOCIMIENTOS / FINAL - 1h
(ABIERTA A LAS FAMILIAS)

5 DE JULIO
A LAS 13:00H



RÉGIMEN COMPLETO

580€

*Opción recomendada

Incluye toda la actividad deportiva y la pensión completa desde la cena del 29 de Junio hasta el desayuno del 5 de Julio.

¿Pago a plazos?

El precio del campus son 600€. Se ofrece la opción de dividir la inversión en 3 pagos de 200€* (Descuento de 20€ del total, por pago único)

RÉGIMEN ABIERTO

450€

Con esta opción únicamente desestimas alojarte en el campus, **incluye toda la actividad deportiva.**

*No incluye ni desayunos ni cenas. Sí las comidas.

LA INVERSIÓN

Elige la opción que mejor se ajuste a tus necesidades.

EL MÉTODO DE PAGO, Y/O NÚMERO DE CUENTA SE PROPORCIONARÁ POR CORREO ELECTRÓNICO UNA VEZ CONFIRMADA LA INSCRIPCIÓN.

UNA VEZ CONFIRMADA LA PLAZA: RECIBIRÉIS: UNA INVITACIÓN FORMAL AL CAMPUS, UN SALUDO EN VÍDEO POR UNA MIRROR PLAYER PROFESIONAL.

INSCRÍBETE AHORA

AYR TARRAGONA
ARE YOU READY?

- 1 RELLENAR EL FORMULARIO DE PRE-INSCRIPCIÓN (GRATUITO)
- 2 UNA VEZ RECIBIDO EL FORMULARIO, REALIZAREMOS UNA SELECCIÓN DE PARTICIPANTES QUE SE AJUSTE A LAS PRESTACIONES DEL CAMPUS
- 3 EN UNOS DÍAS TE ENVIAREMOS POR E-MAIL LA INSCRIPCIÓN DEFINITIVA QUE RESERVA LA PLAZA
- 4 UNA VEZ RELLENES LA INSCRIPCIÓN DEFINITIVA, TE SERÁ CONFIRMADA **LA ASISTENCIA AL CAMPUS**

THEIR TIME HAS COME



WWW.AYRTARRAGONA.COM/CNFEM25

PLAZAS AMPLIADAS Y LIMITADAS A **80 JUGADORAS**

REVIVE LA 1RA EDICIÓN EN NUESTRAS REDES

HAZ CLICK AQUÍ Y REVIVE EL
AFTERMOVIE DEL CAMPUS 2024

CLIP 2024



SÍGUENOS

@AYRTARRAGONA
@CAMPUS NACIONAL FEMENINO



3.6 K
FOLLOWERS

TAMBIÉN PUEDES
COMPROBAR LAS
HISTORIAS
DESTACADAS DE LA
CUENTA PRINCIPAL
@AYRTARRAGONA



GRACIAS POR SU ATENCIÓN

DIRECCIÓN DEL CAMPUS / CONTACTO:
campusnacionalfem@ayrtarragona.com
609 93 04 90

**Si utiliza nuestro número de teléfono especifique el concepto:
Campus Femenino*